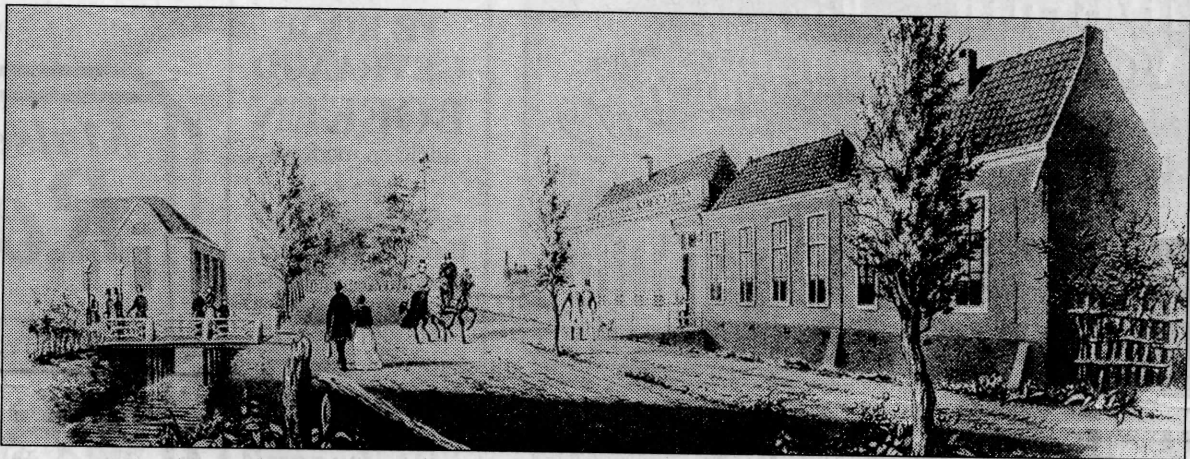


# HET OEGSTGEEST VAN TOEN

EEN SERIE FOTO'S VAN OUD OEGSTGEEST, VOORZIEN VAN ONDERSCHRIFTEN,  
WELKE KOMEN UIT HET ARCHIEF VAN LOEK DE GROOT  
FOTOGRAAFG VAN DE OEGSTGEESTER COURANT



## STATION

*Wij staan hier in Leiden op de Steenstraat met de rug naar de stad. In die tijd lag het station op Oegstgeester grondgebied. Rechts zien we het Stationskoffiehuys, later Zomerzorg een in die tijd befaamd etablissement. Nu staat op die plek o.a. de Kamer van Koophandel. Links de Zandsloot die langs de Rijnsburgerweg doorliep naar de Leidse Buurt in Oegstgeest. Via de brug kwam men bij het stationsgebouw. Het onderschrift bij deze plaats was: De Stationsweg was rond 1860 wel iets romantischer als tegenwoordig. De stoomtrein naar 's Gravenhage nadert hier boven in de verte de kruising in de Rijnsburgerweg. De dame en heer met hun valies zullen de trein vast wel gehaald hebben, anders zijn ze in het koffiehuis iets gaan drinken.*

*bron: plaat in tijdschrift met onderschrift arch: lg©*